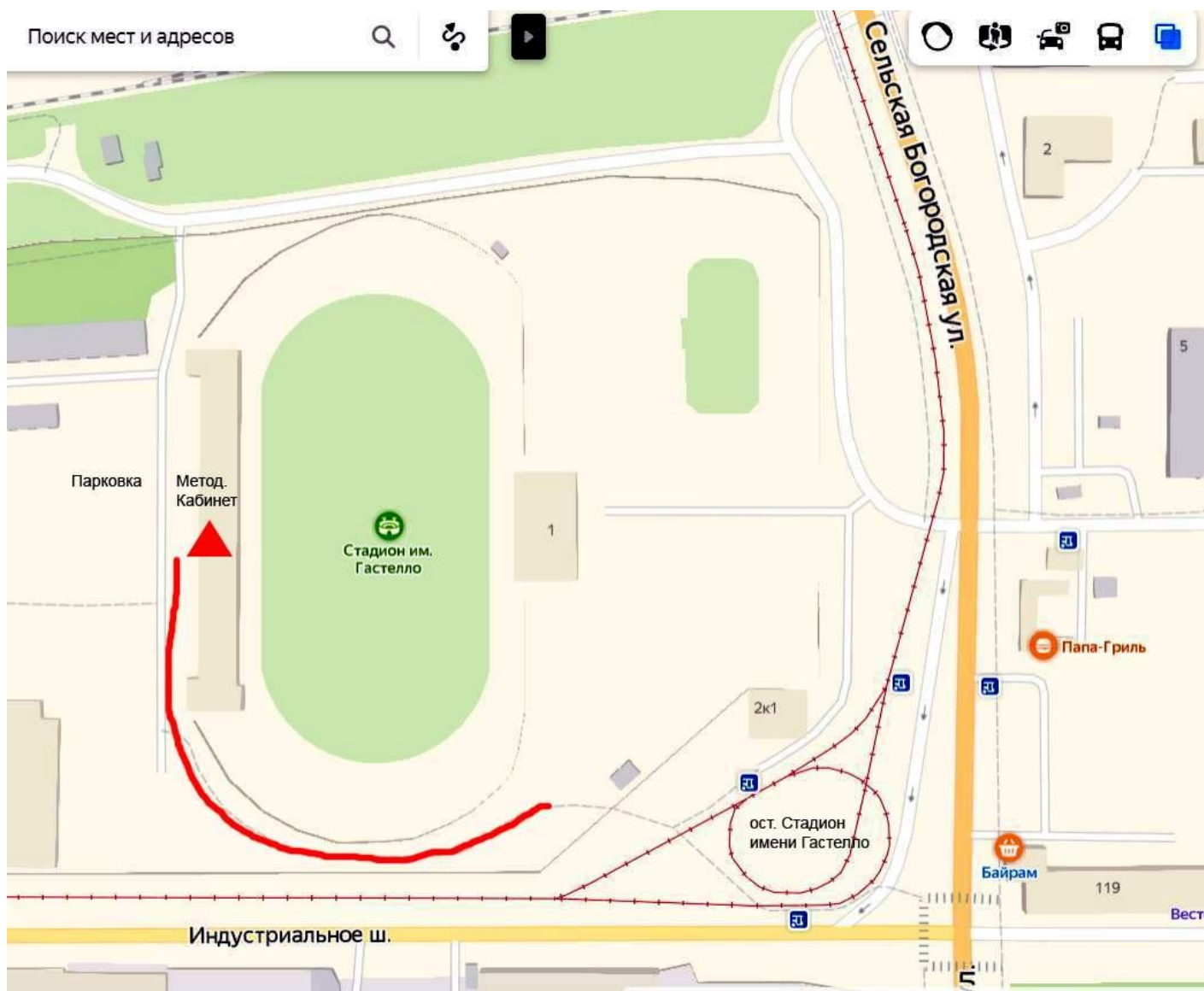


Свод приложений к Положению об обучающем семинаре по организации аварийно-спасательных работ силами туристской группы (зимний блок 2020г.).
БРО ООО «Российский союз спасателей»,
Региональное отделение Русского географического общества,
Сектор по безопасности БашРМКК, ФСТ РБ

Приложение 1

1.1 Теоретическая часть – в четверг, 12 марта 2020 года, начало – в 19 часов в помещении Спортивного клуба имени Николая Гастелло (методический кабинет в Западной трибуне) по адресу: г. Уфа, ул. Сельская Богородская, 1 (ост. «Стадион имени Гастелло»).



1.2 Учебный план программы подготовки по организации аварийно-спасательных работ силами туристской группы.

Программа разработана специально для серии обучающих семинаров, организованных Сектором по безопасности БашРМКК ФСТ РБ с целью повышения уровня безопасно-

сти на туристских маршрутах, а также привития слушателям навыков безопасного прохождения препятствий природного характера.

№	Дисциплина	Обучение, часы		
		всего	теория	практика
1	Аварийно-спасательные работы в горно-таежной местности с использованием подручных средств	8	1	7
2	Первая помощь и психологическая подготовка ¹	3	2	1
3	Организация укрытий для аварийной ночевки в зимней тайге	5	1	4
Итого		16	4	12

Примечание:

¹ - При проведении занятий по первой помощи и психологической подготовке учитываются знания, полученные на теоретических и практических занятиях в школах повышения квалификации кадров ФСТ РБ.

№	Наименование разделов, дисциплин и тем	Итого, часов	Лекции, часов	Практич. занятия
1	БЕЗОПАСНОСТЬ В СПОРТИВНОМ ТУРИЗМЕ			
1.1	Причины возникновения и виды опасных ситуаций природного характера в горно-таежной местности Южного Урала	0,5	0,5	
1.2	Причины аварийных ситуаций (анализ тактики и технических приемов)	0,5	0,5	
2	ПЕРВАЯ ПОМОЩЬ И ПСИХОЛОГИЧЕСКИЕ АСПЕКТЫ			
2.1	Оказание первой доврачебной помощи	1,5	1	0,5
2.2	Преодоление эмоционально-стрессовых перегрузок	2,5	0,5	2,0
3	АВАРИЙНО-СПАСАТЕЛЬНЫЕ РАБОТЫ			
3.1	Особенности организации спасательных операций силами туристской группы	2		2
3.2	Действия автономной группы во время и после аварии	3,5	0,5	4
3.3	Изготовление средств транспортировки из подручных средств	2		2
4	ЭЛЕМЕНТЫ ВЫЖИВАНИЯ В ПРИРОДНОЙ СРЕДЕ			
4.1	Организация аварийных укрытий в условиях зимнего леса	4,5	0,5	4
5	ВЗАИМОДЕЙСТВИЕ ГРУППЫ ТУРИСТОВ СО СПАСАТЕЛЯМИ			

5.1	Взаимодействие с МЧС (регистрация, записки на маршруте, контроль сроков)	0,5	0,5	
5.2	Взаимодействие с авиацией (сигналы и знаки, подготовка площадки)	1,0	0,5	0,5
6	РЕШЕНИЕ СИТУАЦИОННЫХ ЗАДАЧ			
6.1	Комплекс тематических задач по аварийным ситуациям в туризме	0,5	0,5	
	ВСЕГО	20	4	16

Приложение 2

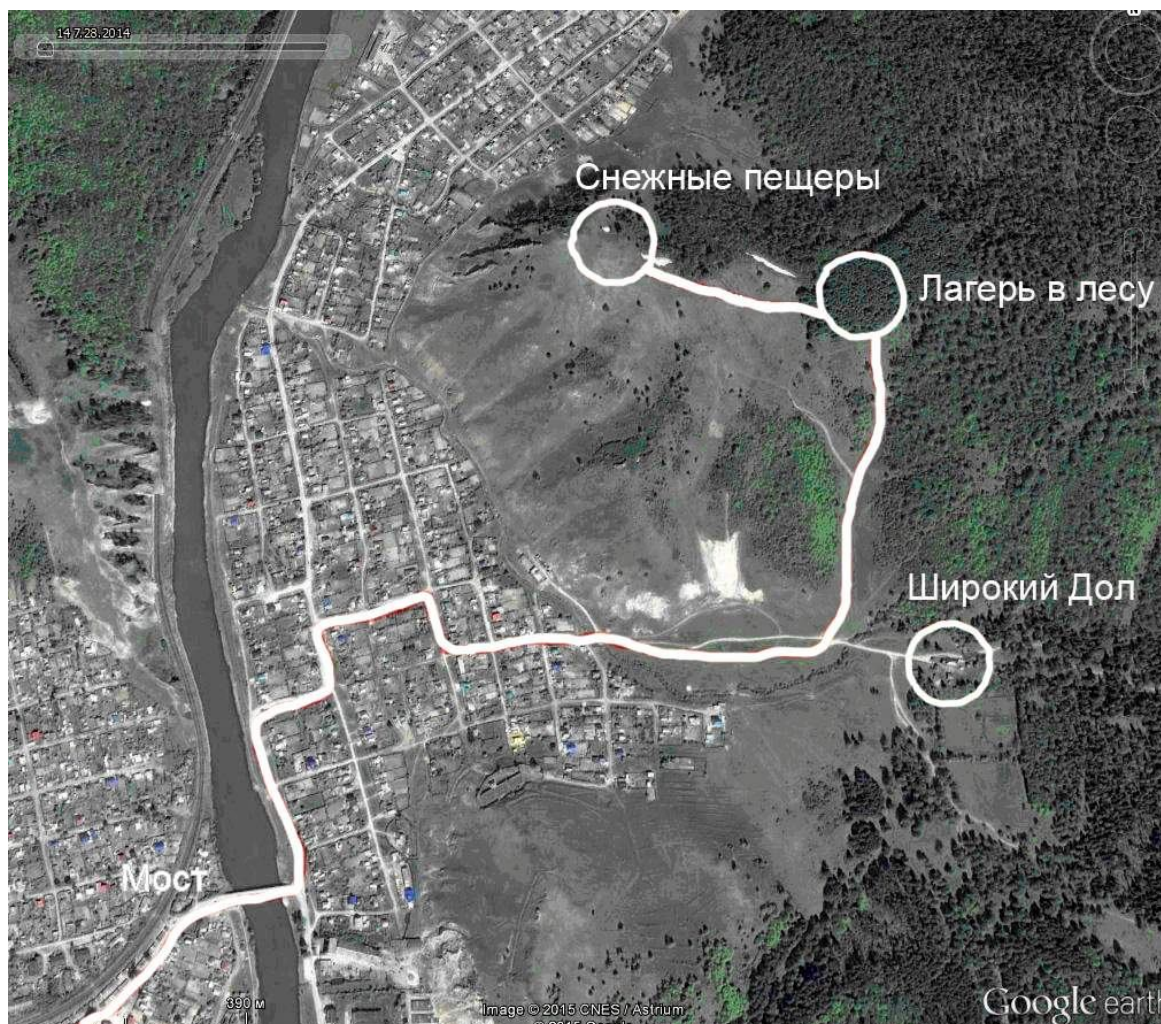
План проведения выездного Семинара

Дата и время	Проводимые мероприятия
14 марта 2020г.	
08.00 – 09.00	Встреча участников на привокзальной площади, пеший марш либо доставка на поляну возле турбазы «Широкий дол»
09.00 – 10.00	Общее построение, формирование учебных отделений, инструктаж по безопасности. Пеший марш к месту проведения занятий.
10.00 – 14.00	Занятия по организации аварийных укрытий в условиях зимнего леса.
14.00 – 16.00	Перерыв на отдых, приготовление и прием пищи.
16.00 – 18.00	Занятия по изготовлению и применению средств транспортировки пострадавшего из подручных материалов и туристского снаряжения
18.00 – 20.00	Перерыв на отдых, приготовление и прием пищи.
20.00 – 23.00	Комплексные занятия в темное время суток по всему учебному материалу (в составе отделений). По окончании – краткий разбор в каждом отделении.
23.00 – 24.00	Отдых, тематические беседы, обмен опытом.
15 марта 2020г.	
10.00 – 12.00	Приготовление и прием пищи.
12.00 – 14.00	Эвакуация лагеря, подготовка к занятиям.
14.00 – 15.00	Транспортировка условно пострадавших (в составе отделений) по пересеченной местности с выходом на поляну возле турбазы «Широкий дол».
15.00 – 16.00	Занятия по подготовке площадки для приема воздушного судна. Действия группы, способствующие успешной посадке вертолета. Применение азбуки жестов и наземных знаков для общения с пилотами.
16.00 – 16.30	Общее построение, закрытие семинара и выдача справок.

Приложение 3

Схема района проведения Семинара.

Ниже приведен фрагмент спутниковой карты Google Earth. Белыми кругами отмечены места привязки к местности, белой линией – примерный маршрут движения на местности.



Приложение 4

Координаты местности в формате WGS 84

Наименование объекта	Значение N	Значение E
Вокзал Аша	54.995785°	57.266590°
Широкий Дол	54.998683°	57.309583°
Снежные пещеры	55.004617°	57.304117°
Лагерь в лесу	55.003517°	57.310750°

Руководитель семинара:
МС по туризму
Старший инструктор

О.Г. Лукьянов